

薬師池公園の見どころ

薬師池公園 1976年4月開園(昭和51年) 面積 約102,800㎡

薬師池 面積7,650㎡、貯水量9,000㎡、水深0.9~1.8m

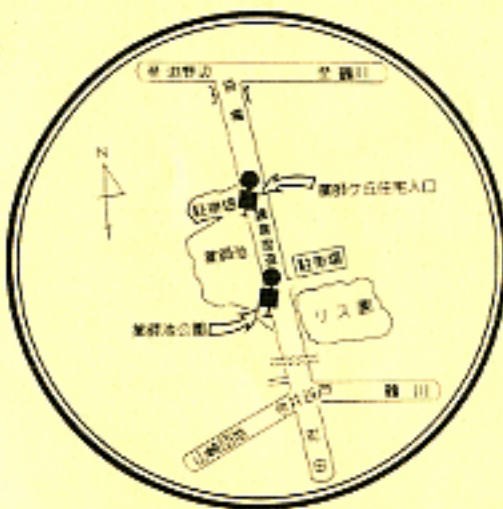
花ごよみ

うめ	2月下旬~3月下旬	白230本、紅20本、野接性、紅梅性、豊後性
さくら	4月上旬~4月下旬	ソメイヨシノ、シダレザクラ、ヤマザクラ、サトザクラ、ヒカンザクラ
ふじ	4月下旬~5月上旬	出島の大藤棚が見もの-3尺藤、ダルマ藤
花しょうぶ	5月下旬~6月下旬	2,200株(肥後系65種、江戸系79種、伊勢系18種、野生種等)
アジサイ	6月上旬~7月上旬	1,800株 50種類
大賀ハス	7月下旬~8月下旬	大賀博士が発見した、約2000余年前のハス
椿	9月 ~ 5月	見頃 3月~5月 約1,100本、410種
紅葉	秋	雑木林、もみじ、にしきぎ、さくら等

施設

旧永井家	国の重要文化財(農家)	花菖蒲園	4,800㎡(ハッ橋、田舎橋)
旧荻野家	東京都指定有形文化財(医家)	つるべ井戸	深さ 12m
薬区門		第1水流溝	大滝
水車小屋	金井町にあったものを修繕移築	第2水流溝	水車の水に利用
やくし茶屋	甘酒、抹茶、お汁粉、みつ豆	トイレ	3ヶ所
萬葉草花苑	1,600㎡、野草260種、虫70種	警備員室	車椅子3台
梅園	約1,100本	花壇	100㎡
庭相	300㎡	梅林	250本
タイコ橋		ハス田	大賀ハス 3,000㎡

案内図



交通

- ◎ 小田急線町田駅(POPビル横)より
本町田經由鶴川駅行きまたは野津田車庫
行きバスで薬師池下車
- ◎ 小田急線鶴川駅より
本町田經由町田駅行きバスで薬師池で下
車、淵野辺駅北口行き、野津田車庫行き
バスで盛橋下車徒歩10分

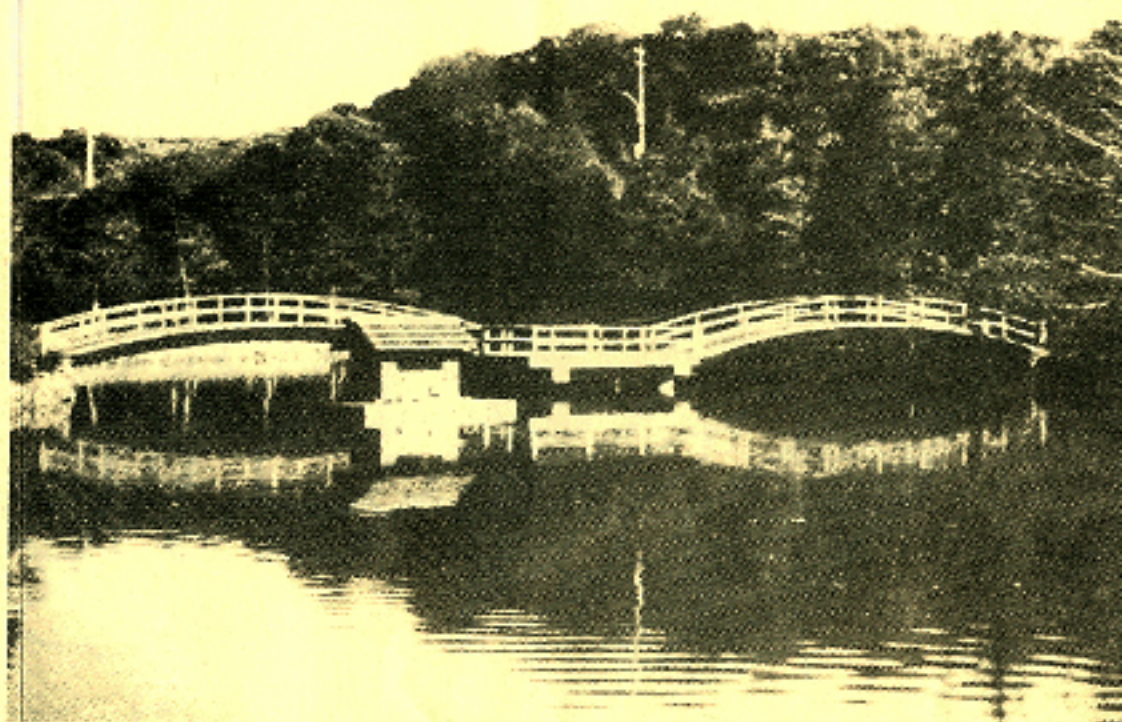
連絡先

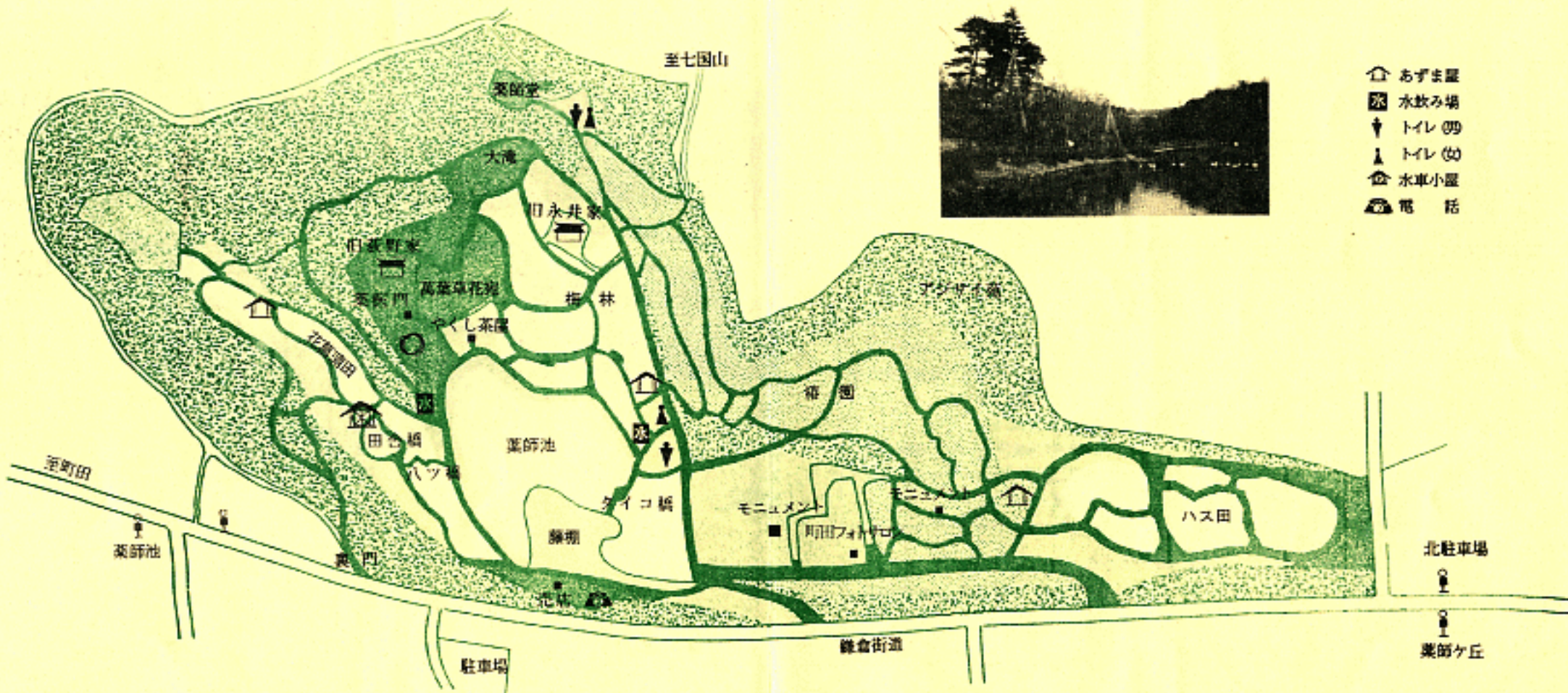
町田市役所環境・産業部公園緑地課

東京都町田市木曾町2185-1

042-793-7611

薬師池公園





- 🏠 あずま屋
- ◻️ 水飲み場
- ↓ トイレ (男)
- ↑ トイレ (女)
- 🏠 水車小屋
- ☎️ 電話